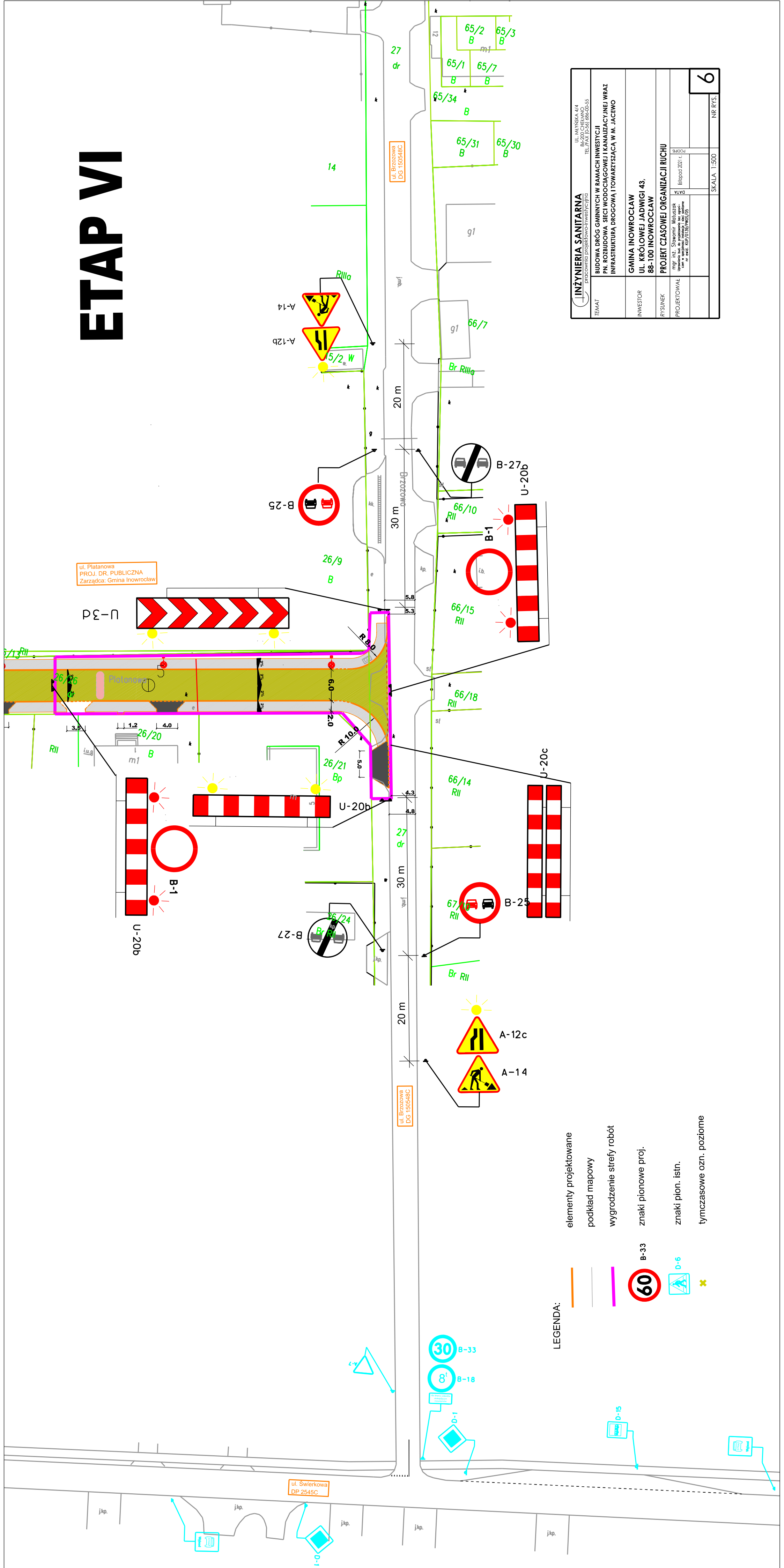


ETAP VI



INŻYNIERIA SANITARNA pracownia projektowo-inwestycyjna	TEMAT	BUDOWA DRÓG GMINNYCH W RAMACH INWESTYCJI PN. ROZBUDOWA SIECI WODOCIĄGOWEJ I KANAŁIZACYJNEJ WRAZ INFRASTRUKTURA DROGOWA I TOWARZYSZĄCA W M. JACEWO		UL. AWARSKA 4/4 86-200 CHEŁMNO TEL./FAX (0-54) 884-00-45	6
	INWESTOR	GMINA INOWROCŁAW UL. KRÓLEWEJ JADWIGI 43, 88-100 INOWROCŁAW			
RYSEUNEK	PROJEKT CZASOWEJ ORGANIZACJI RUCHU				
PROJEKTOWAŁ	mgr inż. Stanisław Mularczyk specjalność bud. og. projektowanie bud. ogóln. cena robót projekt. 1000 zł nr dec. 109/1138/PM/05		DATA lipiec 2021 r.	POPIR	NR RYS.
					SKALA 1:500